

Tav. 1 – Distretti produttivi in Puglia e soggetti aderenti

Distretti produttivi		Soggetti aderenti					Totale
		Imprese	Associazioni di categoria e sindacali	Enti locali, enti ed associazioni pubbliche, camere di commercio, ecc.	Associazioni private, fondazioni e consorzi	Università ed enti di ricerca	
Aerospaziale Pugliese	Pre riconoscimento	34	2	1	4	5	46
	Attuale	42	5	2	4	5	58
Legno e Arredo Pugliese	Pre riconoscimento	81	6	1	1	2	91
	Attuale	114	6	1	2	2	125
Edilizia Sostenibile Pugliese	Pre riconoscimento	124	14	2	0	10	150
	Attuale	181	19	2	0	11	213
Nautica da Diporto in Puglia	Pre riconoscimento	70	6	7	0	8	91
	Attuale	108	13	7	0	8	136
Filiera Moda Puglia	Pre riconoscimento	137	24	8	8	3	180
	Attuale	n.d.**	n.d.**	n.d.**	n.d.**	n.d.**	230
Logistico Pugliese	Pre riconoscimento	113	17	15	0	4	149
	Attuale	158	17	17	0	4	196
Nuova Energia	Pre riconoscimento	264	14	6	19	14	317
	Attuale	334	14	6	19	19	392
Lapideo Pugliese	Pre riconoscimento	189 (+8')	20	14	3	2	236
	Attuale	208 (+8')	20	14	3	3	256
Ambiente e Riutilizzo	Pre riconoscimento	123	4	5	15	6	153
	Attuale	141	4	5	21	6	177
Meccanica Pugliese	Pre riconoscimento	58	7	2	0	5	72
	Attuale	101	7	2	0	5	115
Agroalimentare di Qualità Ionico Salentino	Pre riconoscimento	159	29	17	3	5	213
	Attuale	187	33	42	3	7	272
Informatica Pugliese	Pre riconoscimento	94	6	1	3	4	108
	Attuale	94	6	1	3	4	108
Agroalimentare di Qualità Terre Federiciane	Pre riconoscimento	767	45	28	10	15	865
	Attuale	683	n.d.**	n.d.**	n.d.**	n.d.**	n.d.**
Florovivaistico	Pre riconoscimento	n.d.**	n.d.**	n.d.**	n.d.**	n.d.**	n.d.**
	Attuale	227	n.d.**	n.d.**	n.d.**	n.d.**	n.d.**
Pesca e Acquicoltura Pugliese	Pre riconoscimento	---	---	---	---	---	---
	Attuale	107	n.d.**	n.d.**	n.d.**	n.d.**	n.d.**
Comunicazione, Editoria, Industria Grafica e Cartotecnica	Pre riconoscimento	n.d.**	n.d.**	n.d.**	n.d.**	n.d.**	n.d.**
	Attuale	127	n.d.**	n.d.**	n.d.**	n.d.**	n.d.**
Puglia Creativa	Pre riconoscimento	---	---	---	---	---	---
	Attuale	n.d.**	n.d.**	n.d.**	n.d.**	n.d.**	207
Turismo Pugliese	Pre riconoscimento	---	---	---	---	---	---
	Attuale	229	n.d.**	n.d.**	n.d.**	n.d.**	n.d.**

Fonte: Regione Puglia (2012). Elaborazioni IPRES (2013)

* servizi, studi di consulenza, progettazione ** distretti di nuova costituzione *** dati non disponibili.

Tav. 5 - Ripartizione investimenti e agevolazioni concedibili per categorie

Categorie	Investimenti € 292.865.114,94 di cui	Agevolazioni concedibili pari a € 109.901.549,16 di cui
Attivi Materiali	269.867.587,66	97.862.004,08
Risparmio Energetico	1.157.570,00	289.392,50
Ricerca Industriale e Sviluppo Sperimentale	16.199.909,14	8.951.155,50
Servizi di Consulenza	4.749.998,14	2.358.972,08
E-business	890.050,00	440.025,00

Fonte: PugliaSviluppo (2013)

Tav. 6 - Ammontare degli investimenti e delle agevolazioni concedibili distinti per provincia (€)

Provincia	Totale	Attivi Materiali	Servizi di Consulenza	Risparmio Energetico	R&S	E-business
Bari	195.048.677,97	177.806.253,69	3.679.440,64	1.072.570,00	11.600.363,64	890.050,00
Brindisi	3.591.305,36	3.562.742,86	28.562,50	-	-	-
BAT	5.312.686,00	3.789.908,00	333.920,00	-	1.186.858,00	-
Lecce	57.529.120,83	56.610.733,33	333.700,00	-	584.687,50	-
Taranto	31.383.324,78	28.097.949,78	372.375,00	85.000,00	2.828.000,00	-
TOTALE	292.865.114,94	269.867.587,66	4.749.998,14	1.157.570,00	16.199.909,14	890.050,00

Fonte: PugliaSviluppo (2013)

Tav. 7 - Ammontare delle agevolazioni concedibili distinti per provincia (€)

Provincia	Totale	Attivi Materiali	Servizi di Consulenza	Risparmio Energetico	R&S	E-business
Bari	72.932.472,69	63.845.450,89	1.802.173,33	268.142,50	6.576.680,96	440.025,00
Brindisi	1.419.830,39	1.405.549,14	14.281,25	-	-	-
BAT	2.275.341,50	1.390.667,60	167.960,00	-	716.713,90	-
Lecce	21.002.531,54	20.581.040,91	166.850,00	-	254.640,63	-
Taranto	11.408.499,04	9.776.691,54	207.707,50	21.250,00	1.403.120,00	-
TOTALE	109.038.675,16	96.999.400,08	2.358.972,08	289.392,50	8.951.155,49	440.025,00

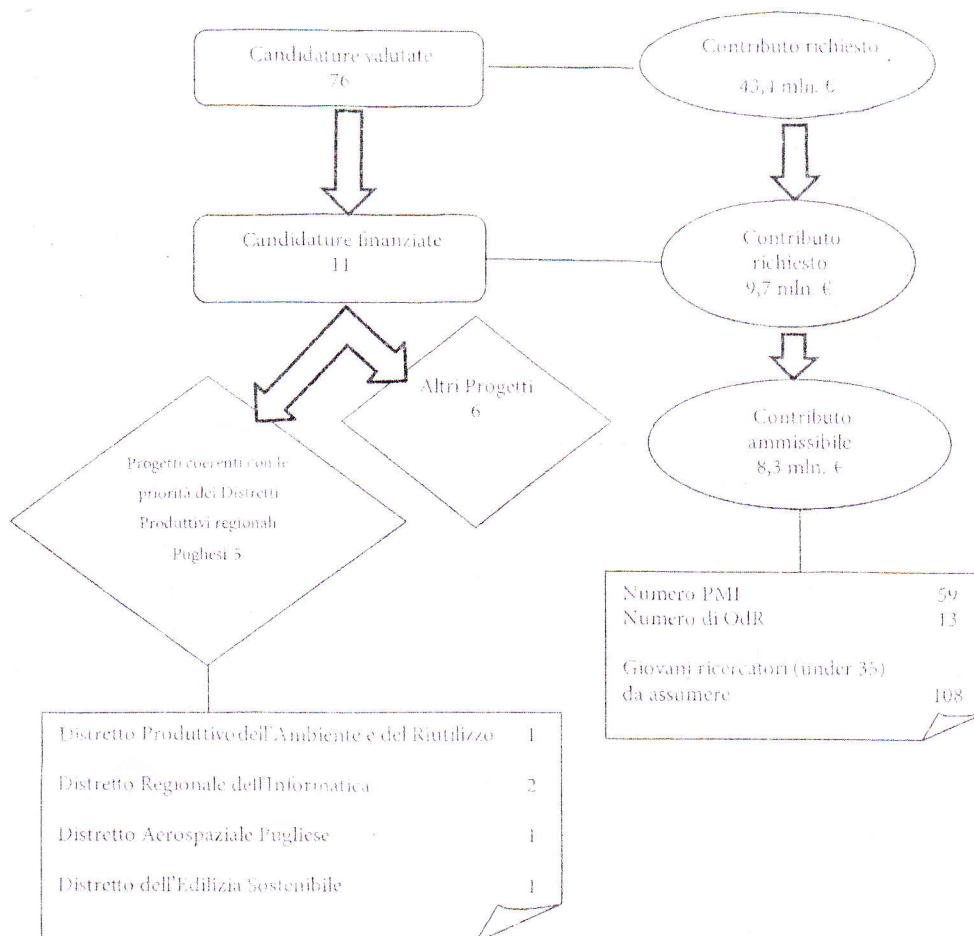
Fonte: PugliaSviluppo (2013)

Tav. 3 – Bando TIC 2010: progetti e PMI per finanziati

Distretti Produttivi	Ammontare dei progetti ammessi a finanziamento	Ammontare dei progetti finanziati	PMI beneficiarie	PMI accettanti	Numero dei progetti finanziabili	Numero dei progetti finanziati
Comunicazione, Editoria, Industria Grafica e Cartotecnica	€ 1.915.804,76 (23%)	€ 975.082,96 (14%)	10	5	2	1
Legno e Arredo Pugliese	€ 966.910,00 (12%)	€ 966.910,00 (14%)	7	6	1	1
Logistico Pugliese	€ 1.842.902,26 (22%)	€ 1.432.902,25 (21%)	37	13	3	2
Edilizia Sostenibile Pugliese	€ 470.977,00 (6%)	€ 405.480,00 (6%)	13	6	2	1
Informatica Pugliese	€ 999.674,34 (12%)	€ 999.674,33 (15%)	5	5	1	1
Agroalimentare di qualità	€ 800.090,00 (10%)	€ 800.090,00 (12%)	5	5	1	1
Aerospaziale Pugliese	€ 831.382,58 (10%)	€ 831.382,57 (12%)	5	5	1	1
Filiera Moda Puglia	€ 390.000,00 (5%)	€ 390.000,00 (6%)	6	6	1	1
Totale	€ 8.217.740,94	€ 6.801.442,11	88	51	12	9

Fonte: Osservatorio nazionale distretti italiani (2012), Elaborazioni IPRES (2013)

Fig. 2 – Partenariati regionali per l'innovazione: esiti delle valutazioni dei progetti



Fonte: Osservatorio Nazionale Distretti Italiani (2012). Elaborazioni IPRES (2013).